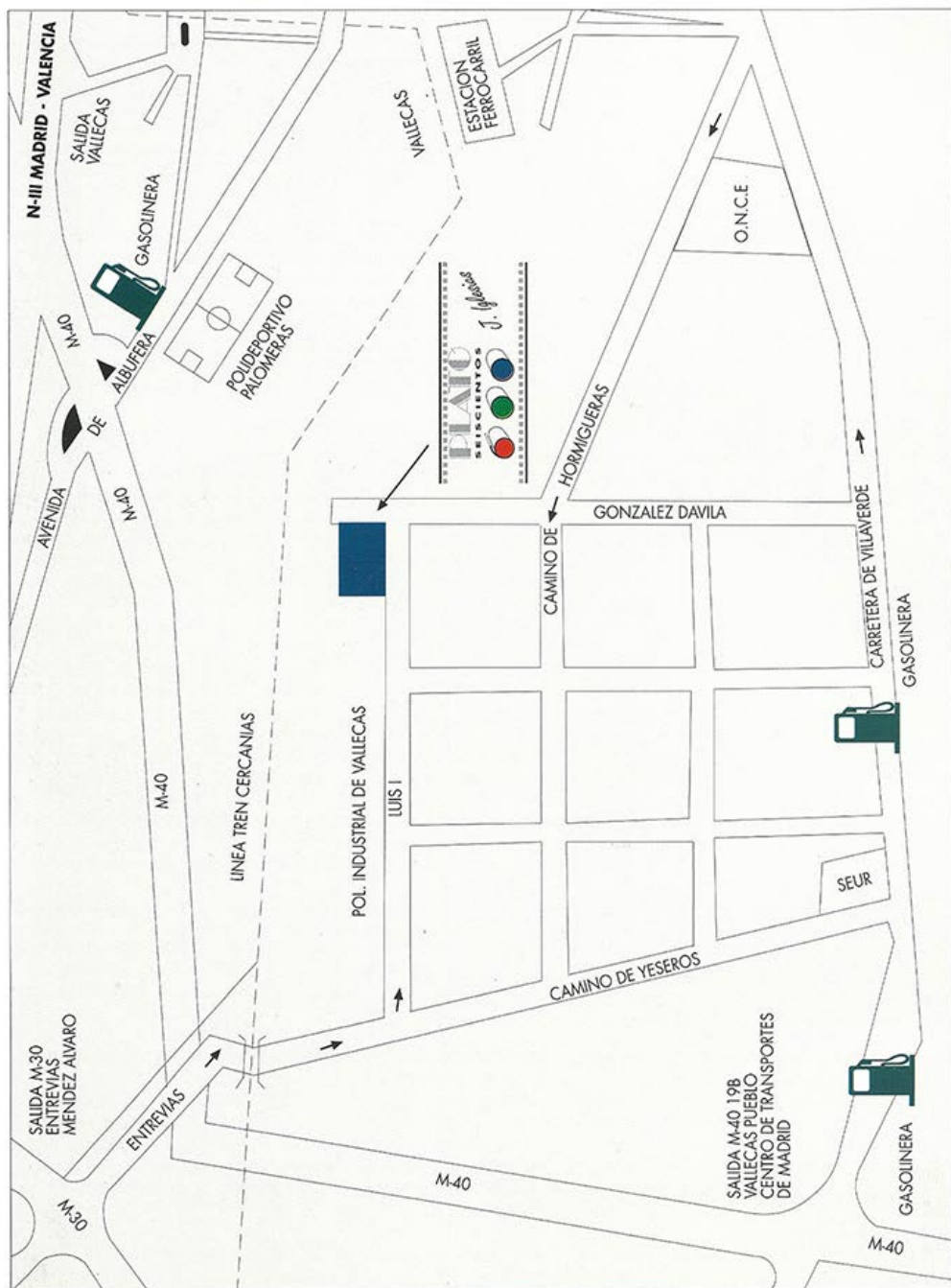
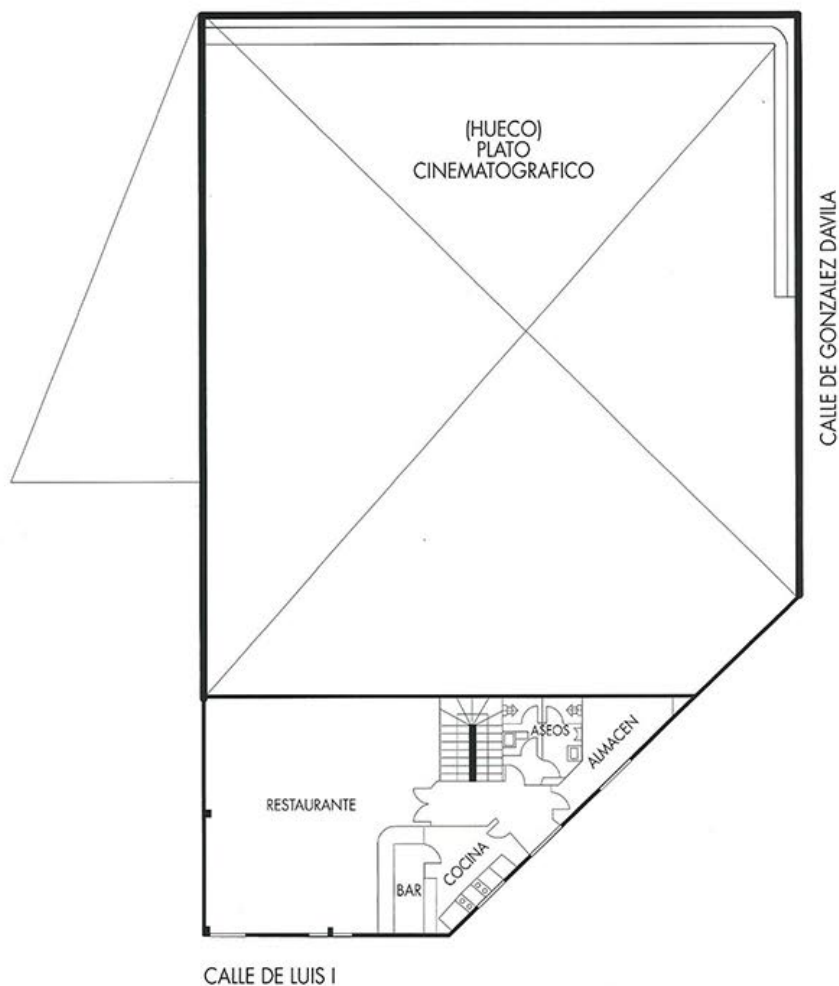


PLANO LLEGADA



PLANTA PRIMERA



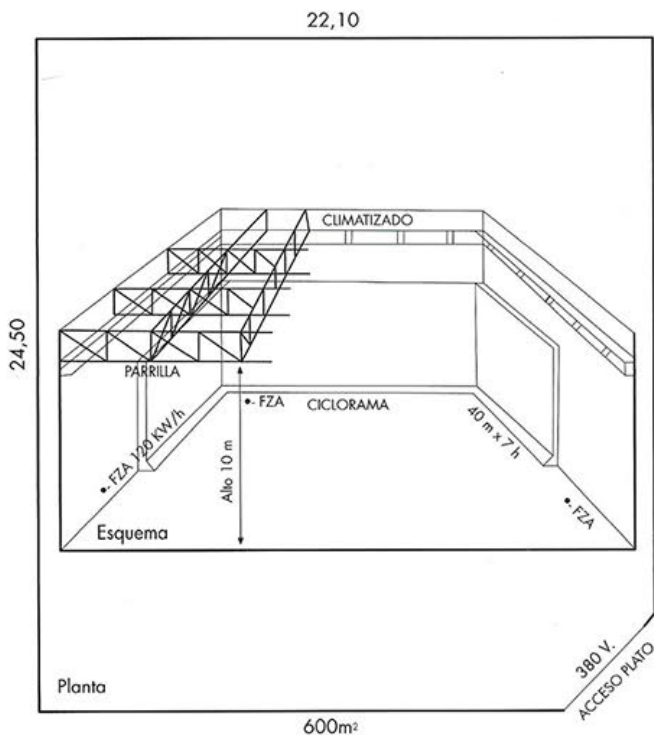
0 5 10 15

escala gráfica

PRIMERA PLANTA

- Plató cinematográfico
- Restaurante
- Bar
- Cocina
- Almacén
- Aseos

CARACTERÍSTICAS TÉCNICAS



DIMENSIONES PLATÓ

- Largo 22,10 m
- Ancho 24,50
- Alto 10 m

SUPERFICIE PLATÓ

- 600 m² diáfano
- 360 m² área de servicio
- 960 m² Total

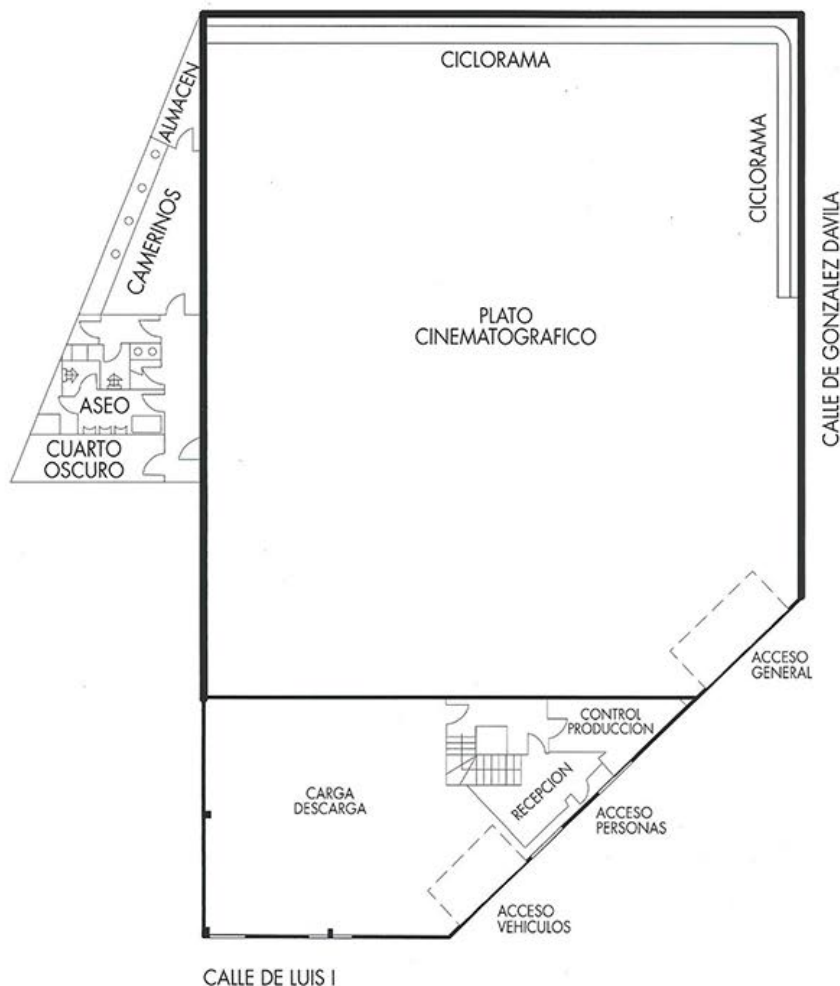
DOTACIÓN

- Ciclorama en "U"
40m x 7h
- Plató calculado para suspensión desde cubierta de hasta 100 Kgs/m por vigas en celosía
- Oficina de Producción
- Sala de Reuniones
- Camerinos
- Vestuarios
- Sala de Maquillaje
- Cuarto Oscuro
- Entrada Carruajes

SERVICIOS

- Línea Telefónica (2 líneas)
- Fax
- Aire Acondicionado
- Cafetería
- Restaurante
- Aparcamiento
- Luz de fuerza 120 KW a 380 V
- Instalación contra Incendios
- Plan de evacuación de emergencia
- Cerchas para instalación de focos y decorados
- Servicio de Limpieza
- Nave de 3.000m² para almacén de decorados

PLANTA B A J A



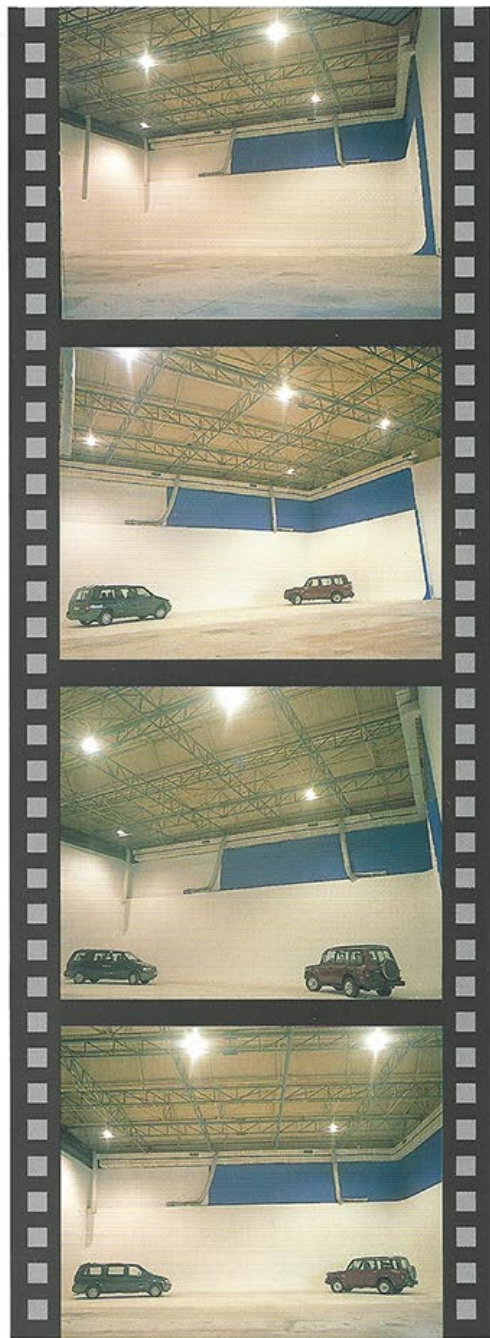
0 5 10 15

escala gráfica

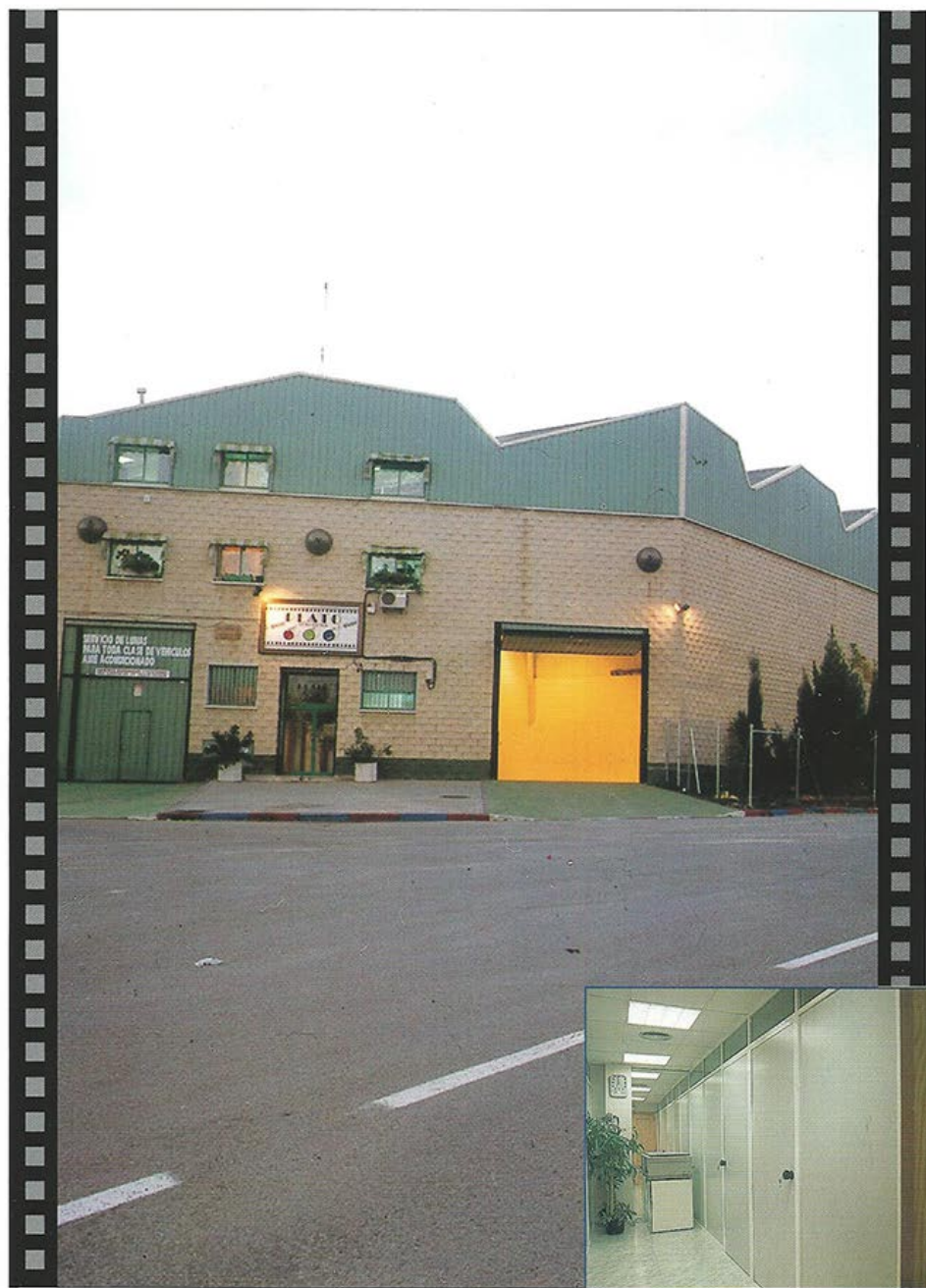
PLANTA BAJA

- Plató cinematográfico
- Control producción
- Recepción
- Cuarto oscuro
- Aseos
- Camerinos

PLATO



ESTUDIOS PLATÓ



CAFETERIA RESTAURANTE

